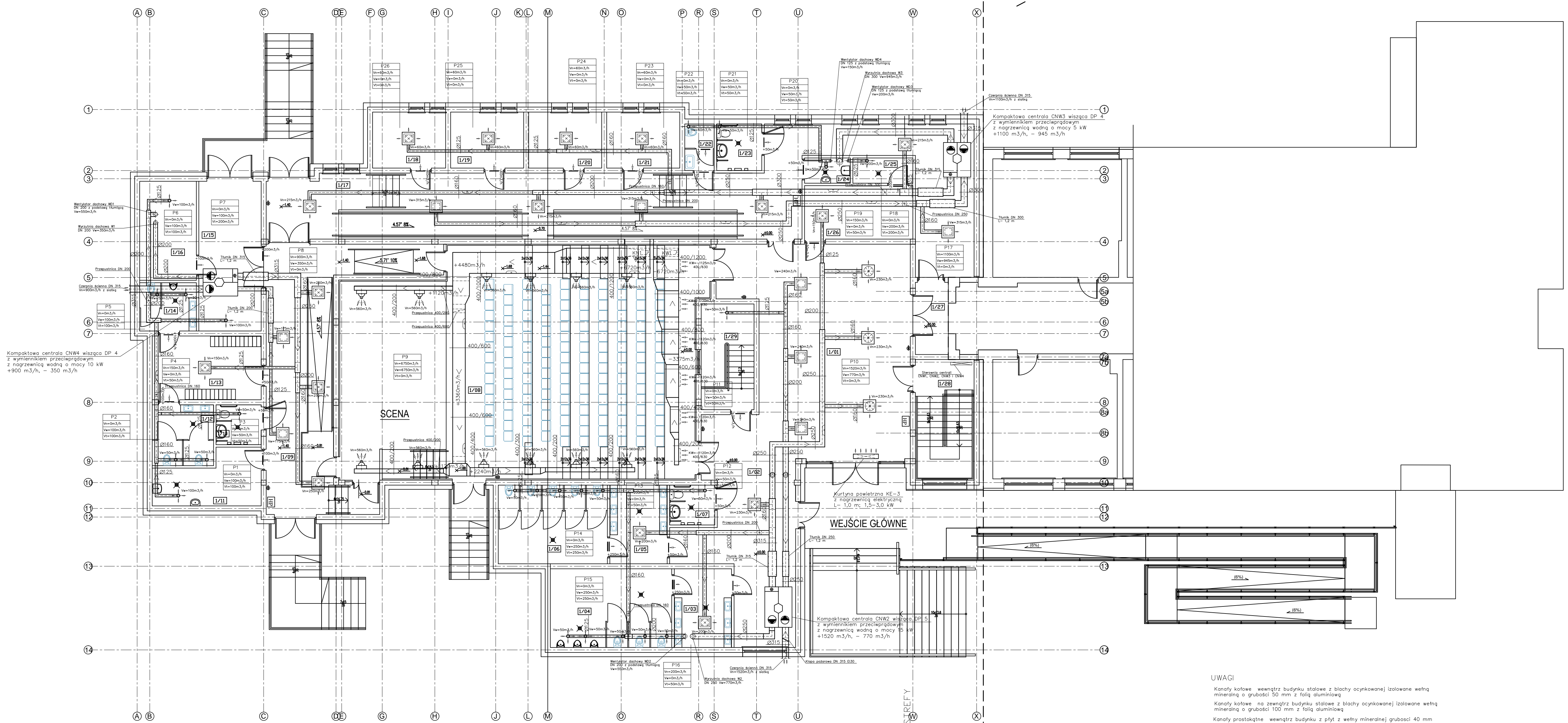


RZUT PARTERU

Część istniejąca  
nieobjęta  
opracowaniem



1/01	HALL	89,49 m <sup>2</sup>	1/17	KORYTARZ + RAMPA	112,84 m <sup>2</sup>
1/02	KORYTARZ	30,49 m <sup>2</sup>	1/18	SALA NAUKI INDYWIDUALNEJ	9,29 m <sup>2</sup>
1/03	PRZEDSIÓDEK	10,24 m <sup>2</sup>	1/19	SALA NAUKI INDYWIDUALNEJ	9,29 m <sup>2</sup>
1/04	WC MĘSKI	21,72 m <sup>2</sup>	1/20	SALA NAUKI INDYWIDUALNEJ	9,29 m <sup>2</sup>
1/05	PRZEDSIÓDEK	10,24 m <sup>2</sup>	1/21	SALA NAUKI INDYWIDUALNEJ	9,29 m <sup>2</sup>
1/06	WC DAMSKI	19,50 m <sup>2</sup>	1/22	WC	3,11 m <sup>2</sup>
1/07	WC DLA NIEPEŁNOSPRAWNYCH	4,08 m <sup>2</sup>	1/23	WC DLA NIEPEŁNOSPRAWNYCH	4,77 m <sup>2</sup>
1/08	SALA KONCERTOWA	181,49 m <sup>2</sup>	1/24	PDM. PORZĄDKOWE	2,62 m <sup>2</sup>
1/09	KORYTARZ + RAMPA	52,18 m <sup>2</sup>	1/25	PDM. GOSPODARCZE	3,43 m <sup>2</sup>
1/10	WC DLA NIEPEŁNOSPRAWNYCH	4,08 m <sup>2</sup>	1/26	SZATNIA	13,16 m <sup>2</sup>
1/11	PDM. PORZĄDKOWE	11,49 m <sup>2</sup>	1/27	ŁĄCZNIK	5,40 m <sup>2</sup>
1/12	WC DAMSKI	8,47 m <sup>2</sup>	1/28	KŁATKA SCHODOWA	16,10 m <sup>2</sup>
1/13	GARDEROBA DLA ZESPÓŁU	15,78 m <sup>2</sup>	1/29	REŻYSERKA	12,70 m <sup>2</sup>
1/14	WC MĘSKI	6,21 m <sup>2</sup>	1/30	RAZEM	710,69 m <sup>2</sup>
1/15	MAGAZYN	21,20 m <sup>2</sup>			
1/16	PDM. TECHNICZNE	12,74 m <sup>2</sup>			

LEGENDA

- kratka transferowa w dolnej części drzwi 300 x 150
- kratka transferowa w dolnej części drzwi 525 x 325
- ANN250+SRP - anemostat nawiewny modułowy kwadratowy 600x600 mm, sufitowy ze skrzyńką rozprężną i przepustnicą, czteroramienny
- ANN250+SRP - anemostat nawiewny modułowy kwadratowy 600x600 mm, sufitowy ze skrzyńką rozprężną i przepustnicą
- ANN250+SRP - anemostat nawiewny wiewy modułowy kwadratowy 600x600 mm, sufitowy ze skrzyńką rozprężną i przepustnicą
- kratka wyciągowa stalowa z przepustnicą
- CHK - anemostat wiewny, talarzowy z regulacją przepływu DN 125
- Przepustnica
- DUK-F - dysza nawiewna dalekiego zasięgu DN 250
- Otwór rewizyjny
- Kłapa pożarowa

Część istniejąca  
nieobjęta  
opracowaniem

UWAGI

Kanady kątowe: wewnątrz budynku stalowe z blachy ocynkowanej izolowane wełną mineralną o grubości 50 mm z folią aluminiową

Kanady kątowe: na zewnątrz budynku stalowe z blachy ocynkowanej izolowane wełną mineralną o grubości 100 mm z folią aluminiową

Kanady prostokątne: wewnątrz budynku z płyt z wełny mineralnej grubości 40 mm

Kanady prostokątne: na zewnątrz budynku z płyt z wełny mineralnej grubości 40 mm, dodatkowo izolowane matami z wełny mineralnej grubości 50 mm z folią aluminiową, kanady zabezpieczyć dodatkowo stalową blachą ocynkowaną

nowy dom  
projekty budowlane

Temat: UŁ. AL. ...

Inwestor: Gmina Borkowice

Lokalizacja: Ruszkowice ul. Szkolna 4, dz. 927, gm. Borkowice

Bransza: S A N I T A R N A

Tytuł rys.: Rzut przyziemna instal. wentyl. mech.

Projektant: ...

Podpis: ...

nr rys.: S-9

Skala: 1:100